

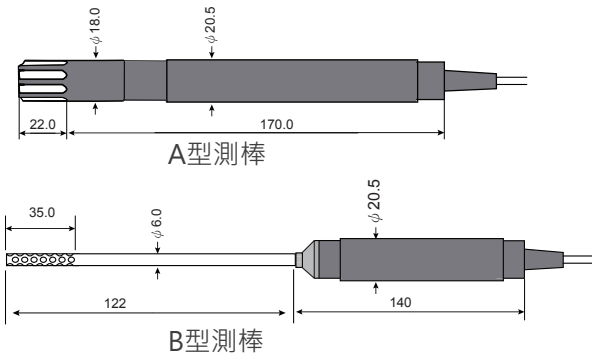


# 集錄功能 露點計算 高精度溫、濕度計

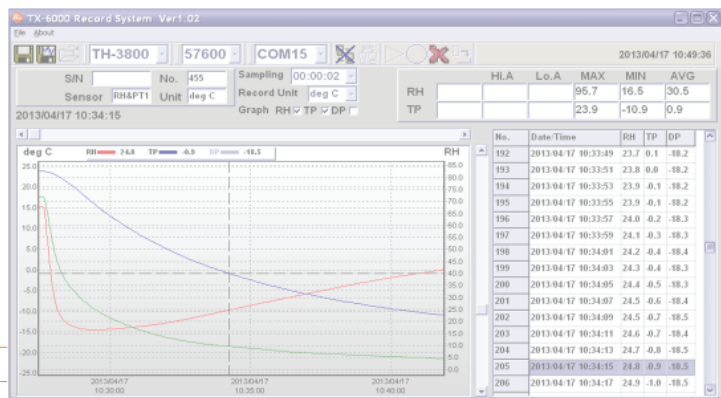
## TH-3800 IP66防水、露點計算、Data-Logger USB、RS-232、LED背光

**適用：**實驗室、生物醫療、校驗與比對基件、  
培氧器、溫室、環境監控、農業種植、  
系統確認、紡織、生產與儲存之監測等。

- 整體防水、防塵結構 (IP66)
- 最大、最小、平均值計算功能
- 大型LED背光螢幕，露點計算顯示
- 可同時顯示濕度、溫度或露點值
- 高精準度，反應迅速
- USB / RS-232數位信號輸出
- 通過IP66、CE、RoHS 認證
- 內建記錄功能溫濕度各16000筆及快速USB下載功能



濕度、水份測量、控制及相關設備



B-20

### 主要規格

測量範圍	溫度：-40 ~ +85°C (-40 ~ +185°F) 相對濕度：0 ~ 100%RH 露點：-70 ~ +85°C (-94 ~ +185°F)
解析度	0.1%RH · 0.1°C / 0.1°F
精確度 (at 25°C)	溫度：±0.3°C / ±0.5°F 相對濕度：±2% (0~95%RH)
集錄採樣率	2秒~2小時 (可自行設定)
信號輸出	USB連接埠、RS-232輸出 0.1%RH · 0.1°C or °F/1 BIT (提供Protocol)
記憶容量	16,000 筆溫濕度資料 (儀器顯示 9,999 筆)
反應時間	(90%) 30秒 (裝置過濾器) · 10秒 (不裝置過濾器) ; 於0.5 m/s 風速狀況下
主要功能	計算露點顯示、萬年曆、測值保留、記錄最大值、最小值、平均值、電力顯示與警告、 記錄功能、記錄資料顯示、°C/°F切換、數位USB / RS-232輸出、交直流兩用電源、 自動 / 手動關機、校準功能、LED背光照明、本體IP66等級防水、防塵。
電源	9V乾電池或交流 AC Adaptor
尺寸 / 重量	150 × 75 × 28mm / 約 320g (含電池)
輸入連接座	五線式防水插座 (主機本體防水)
操作環境	-20 ~ +60°C · 0 ~ 100%RH

※ 以上標示之「精準度」數據不包含測棒產生之誤差。

### 選購配件

① A型測棒	ø 18 × 192.0 mm / 約 96g	④ TU-USB-W	專屬 USB 傳輸線及WINDOWS軟體
② B型測棒	ø 6 × 260.6 mm / 約115g	⑤ TU-655C	塑膠手提箱
③ TU-RS232-W	專屬 RS-232傳輸線及WINDOWS軟體	⑥ TU-6019 / 6029	AC Adaptor

※ 本產品規格如有變更，將以本公司最新版本為準，不另行通知。

<http://www.rixen.com.tw>

本型錄內所有資料為立祥有限公司所有，未經許可不得轉載、使用。